

L'empathie

atelier de robotique



par

CaraVan



Crédits

<https://www.teacherspayteachers.com/Store/Crunchymom>

<https://www.teacherspayteachers.com/Store/Krista-Walden-Creative-Clips>

<https://www.teacherspayteachers.com/Store/Ashley-Hughes-A-Hughes-Design>

<http://kimberlygeswein.com>



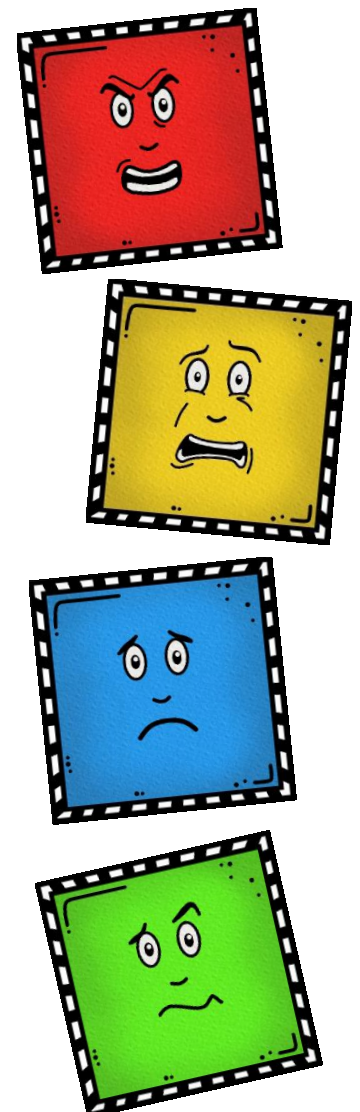
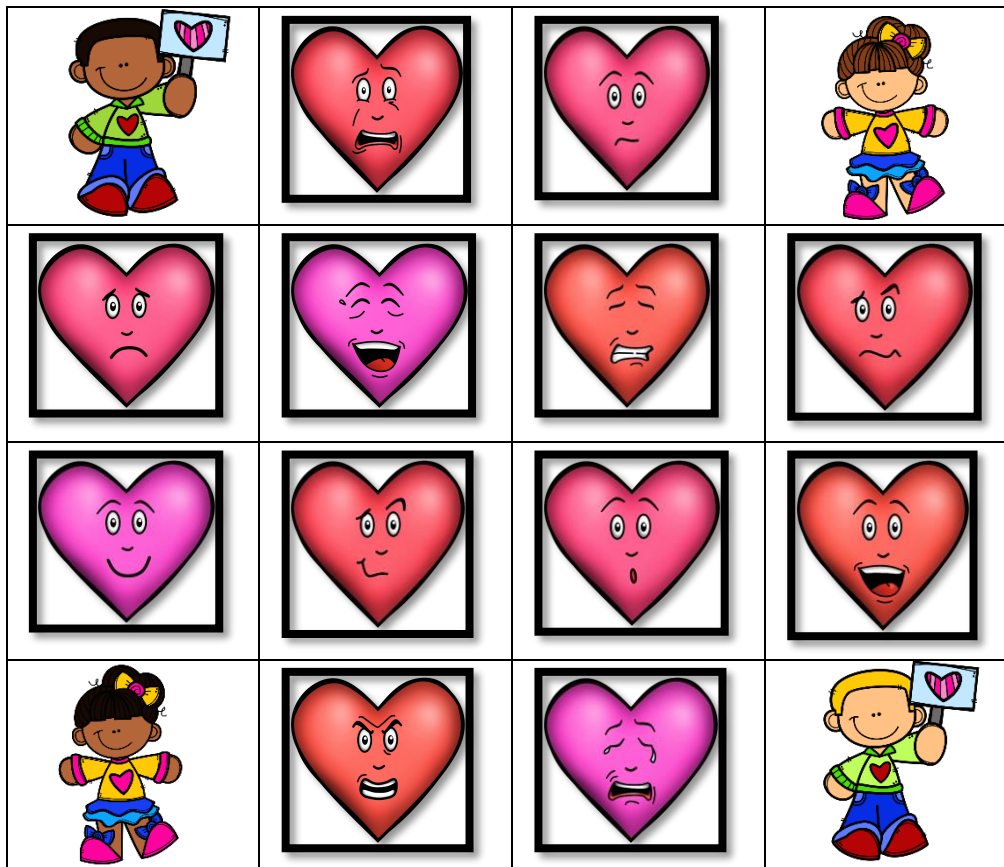


L'empathie

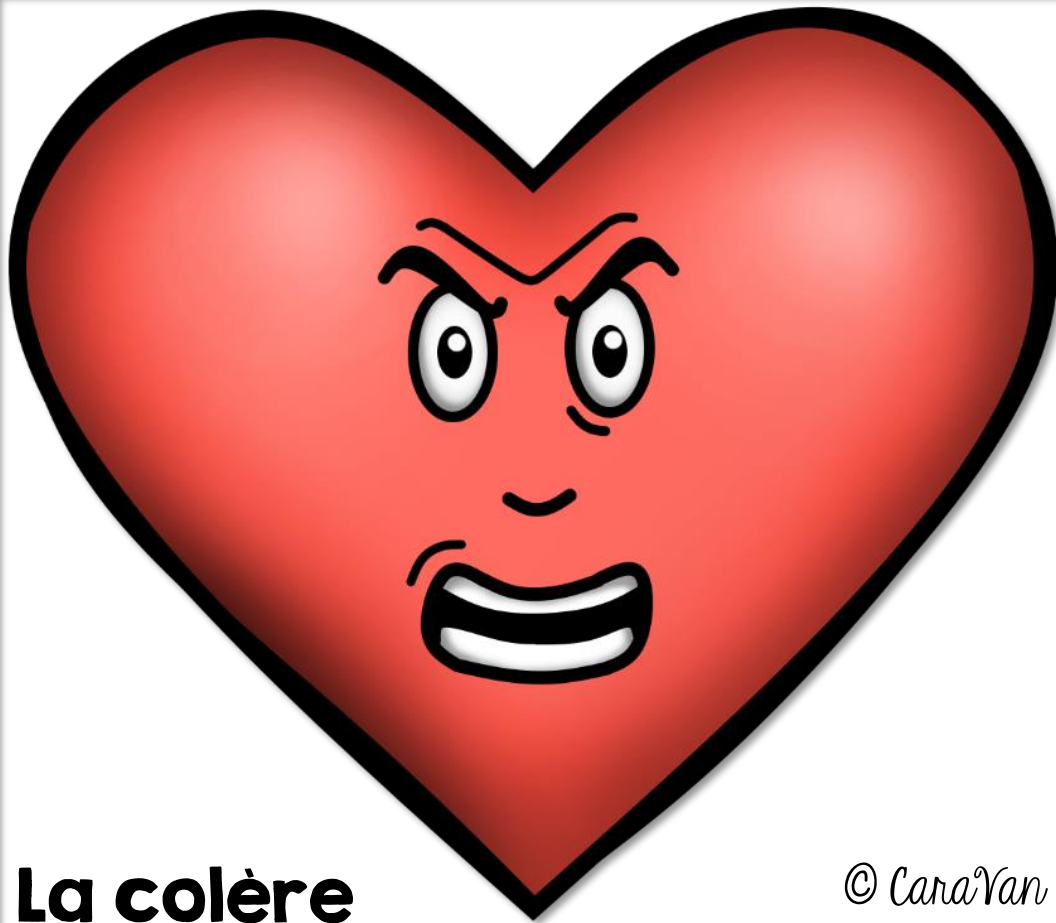


Consignes:

1. L'élève joue au détective empathique.
2. L'élève pige une carte visage.
3. L'élève tente d'associer l'émotion de la carte visage à la même émotion sur les coeurs se trouvant sur le tapis de jeu.
4. L'élève place Bee-Bot sur le personnage de son choix sur le tapis de jeu.
5. L'élève programme Bee-Bot pour rejoindre le coeur correspondant à l'émotion pignée.

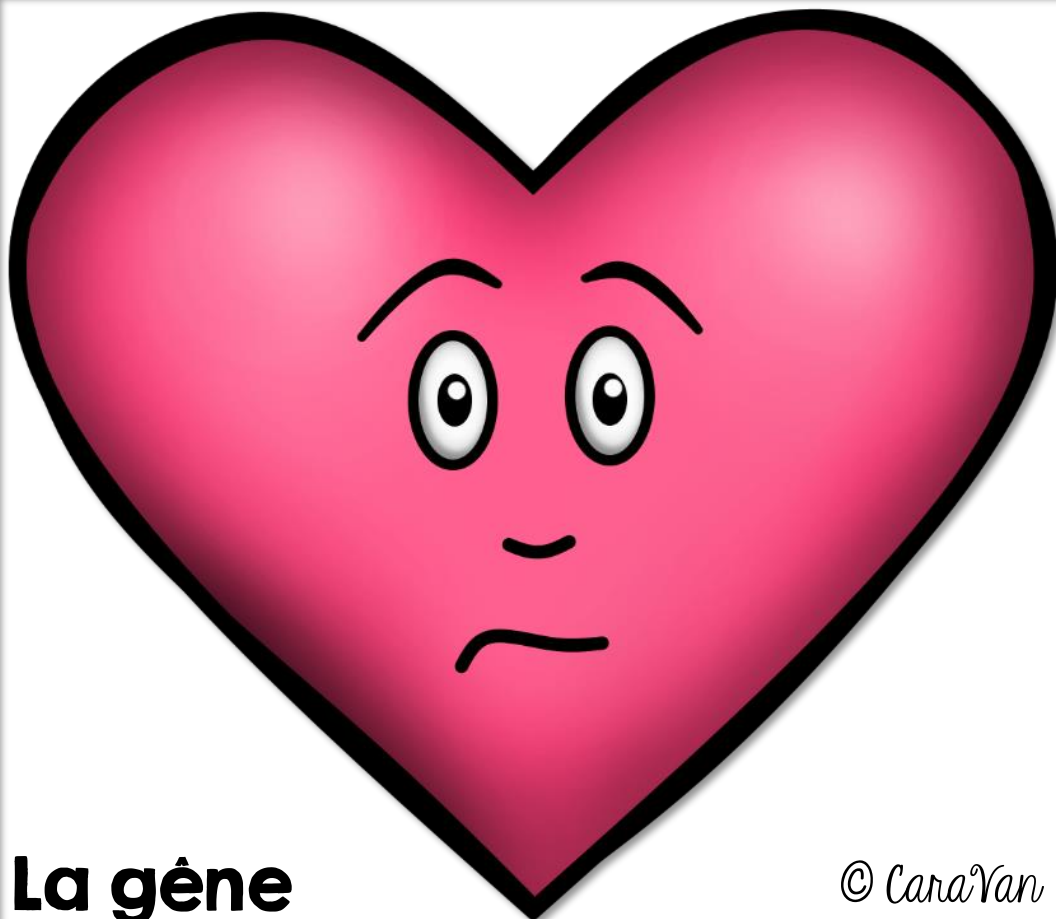


* La disposition des images sur le tapis de jeu peut varier du modèle.



La colère

© CaraVan



La gêne

© CaraVan



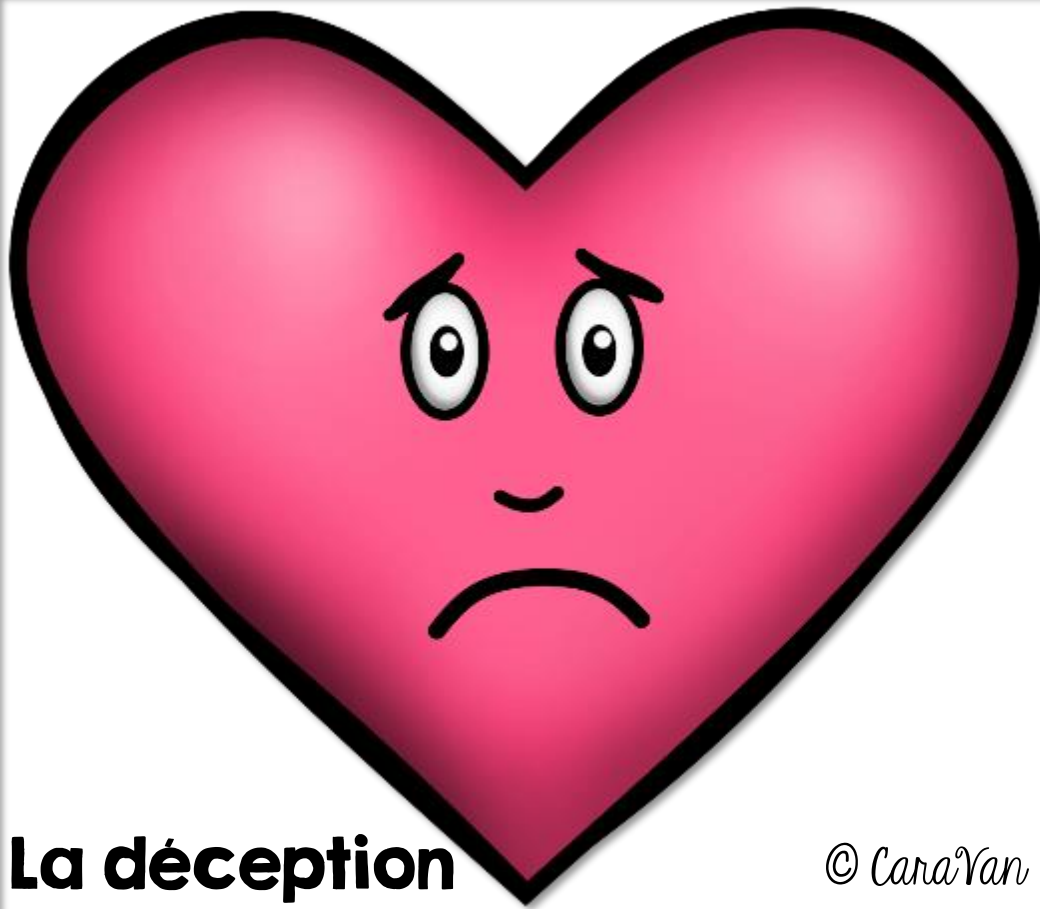
La peur

© CaraVan



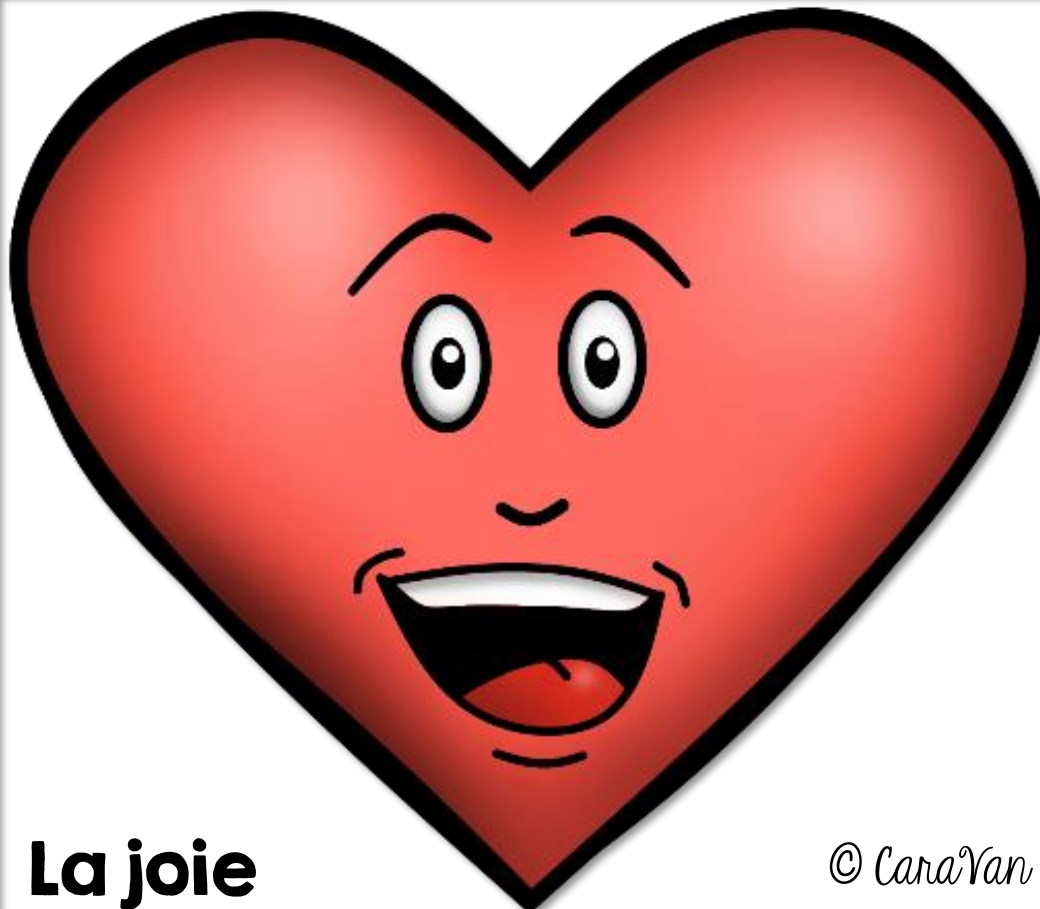
La tristesse

© CaraVan



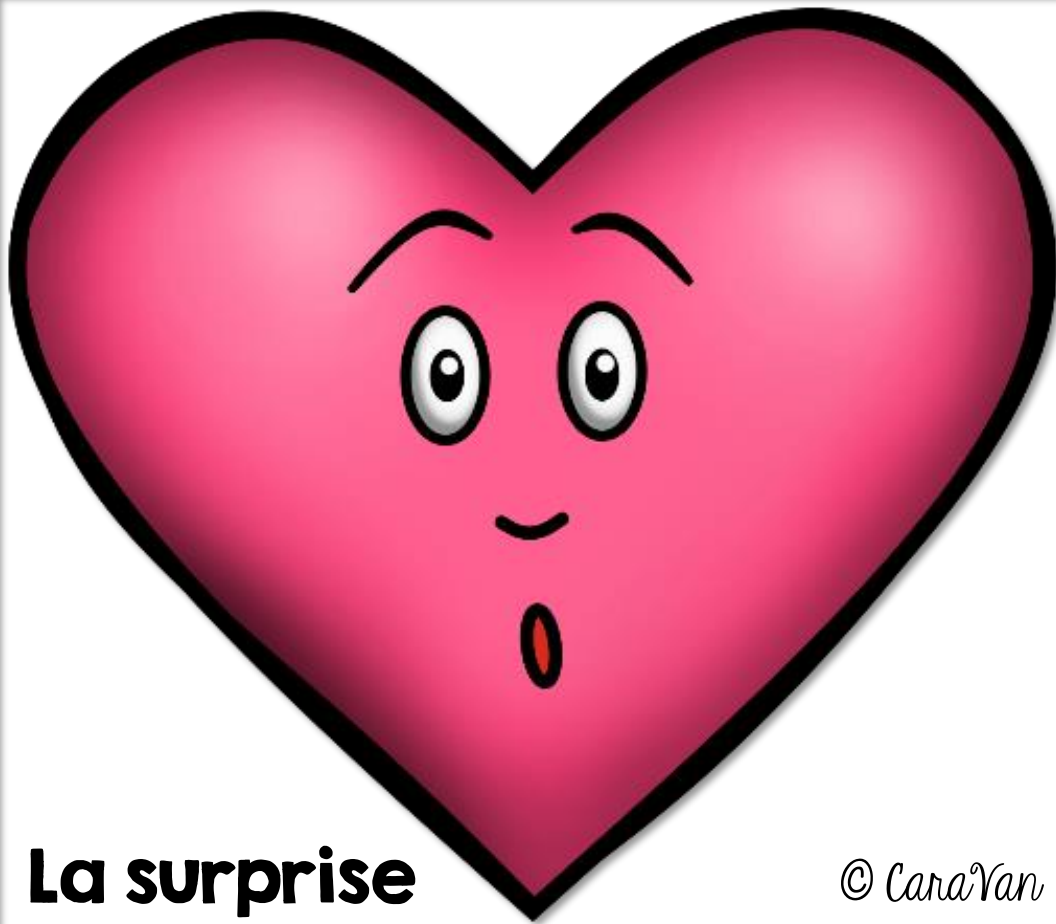
La déception

© CaraVan



La joie

© CaraVan



La surprise

© CaraVan

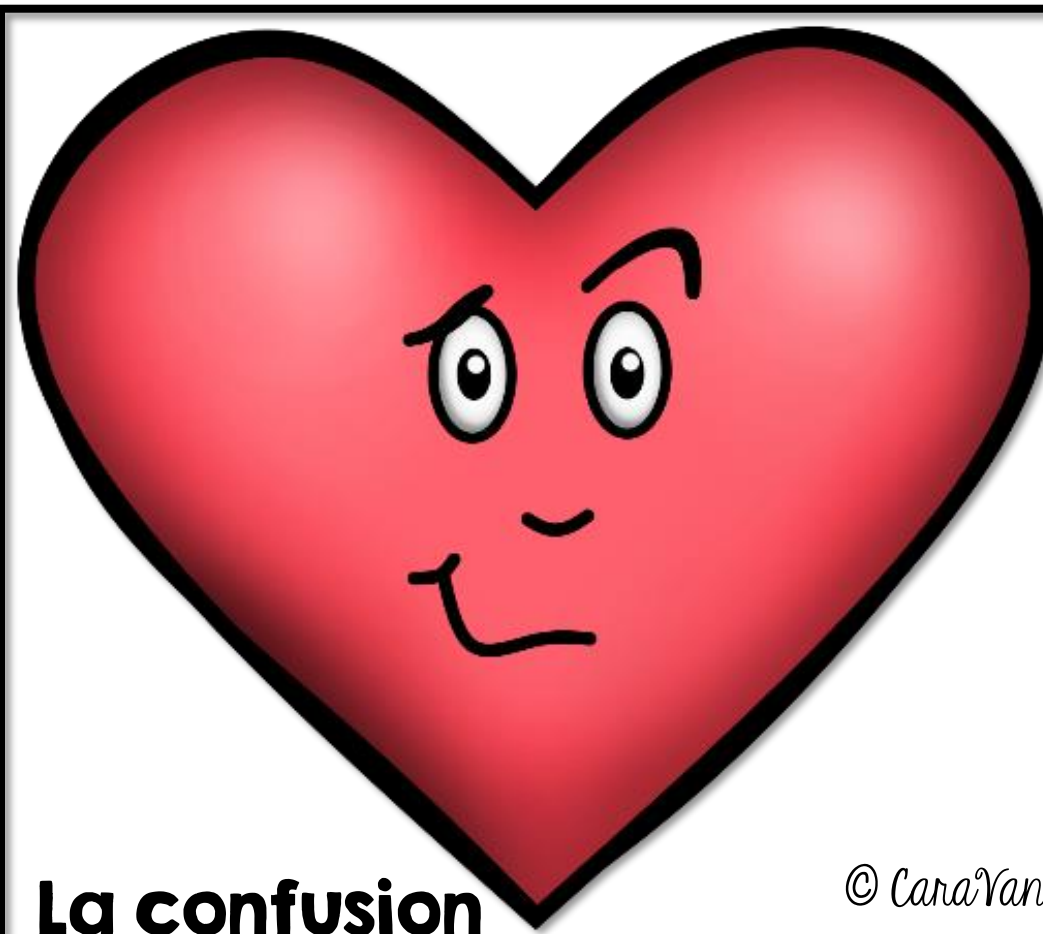


L'excitation



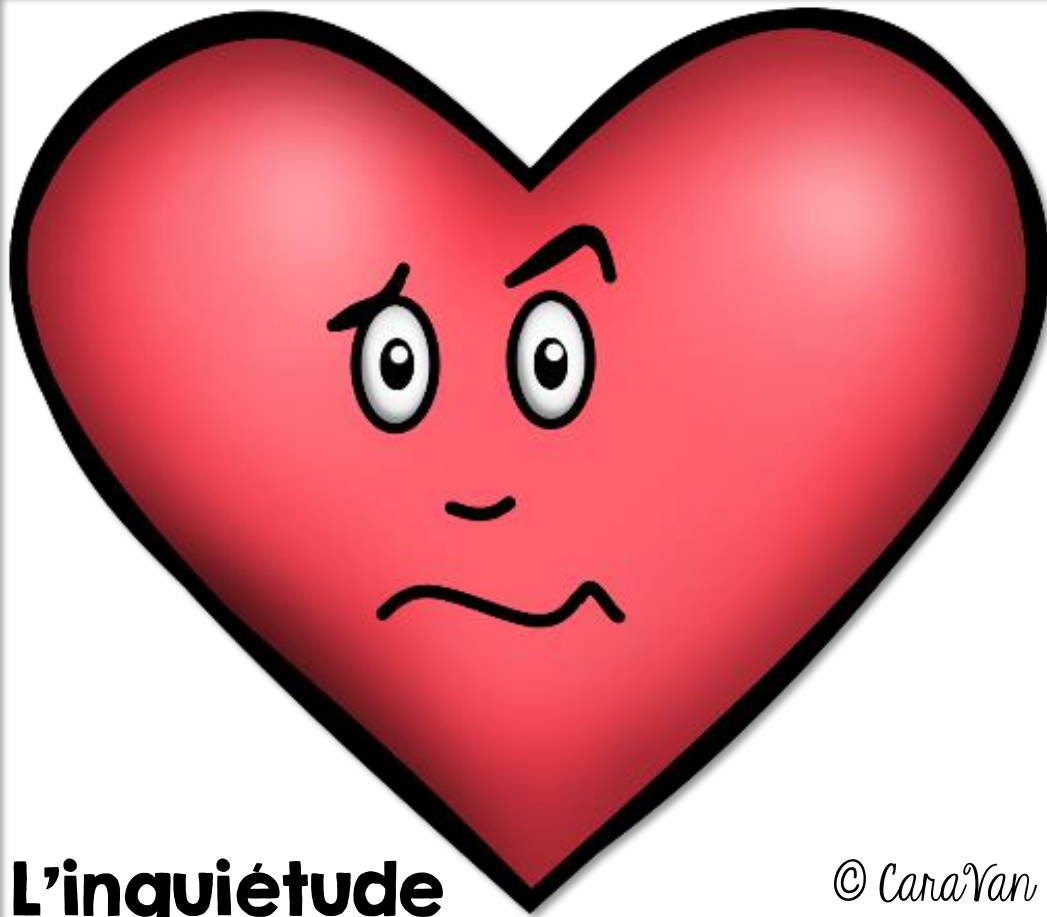
La fierté

© CaraVan



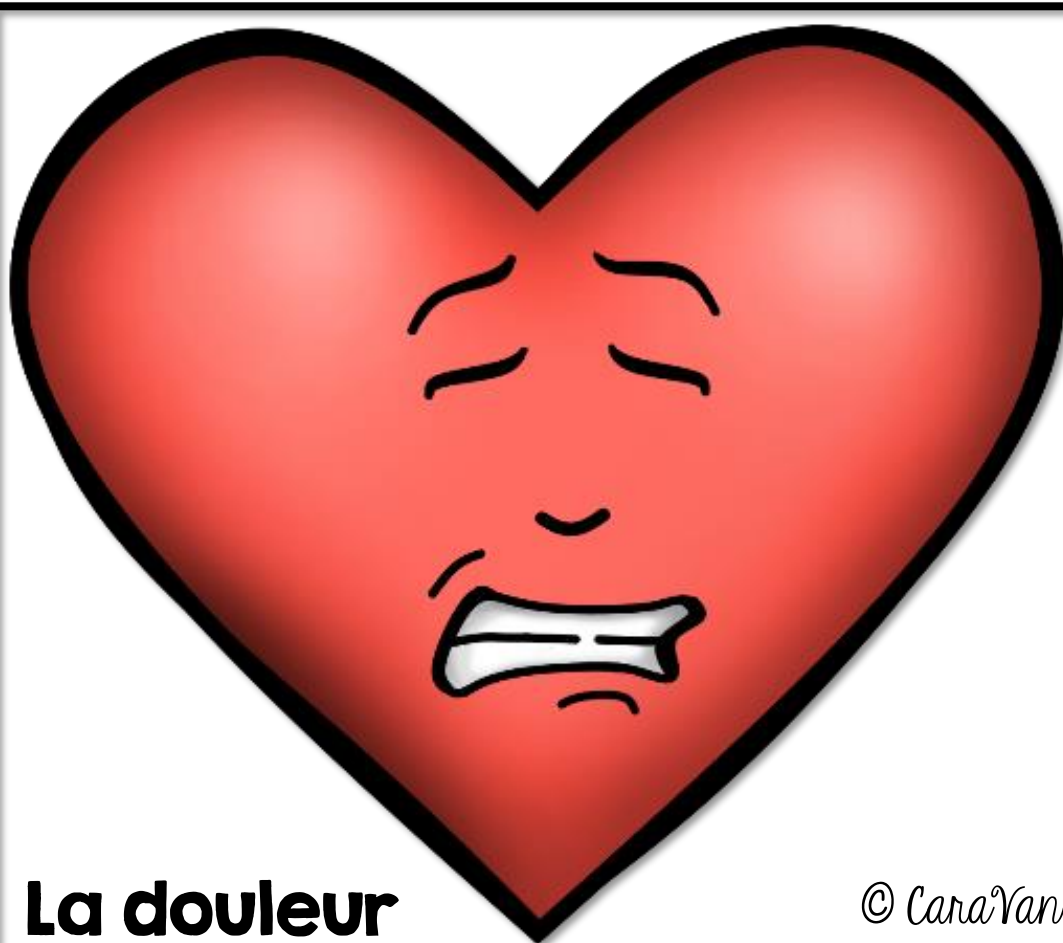
La confusion

© CaraVan



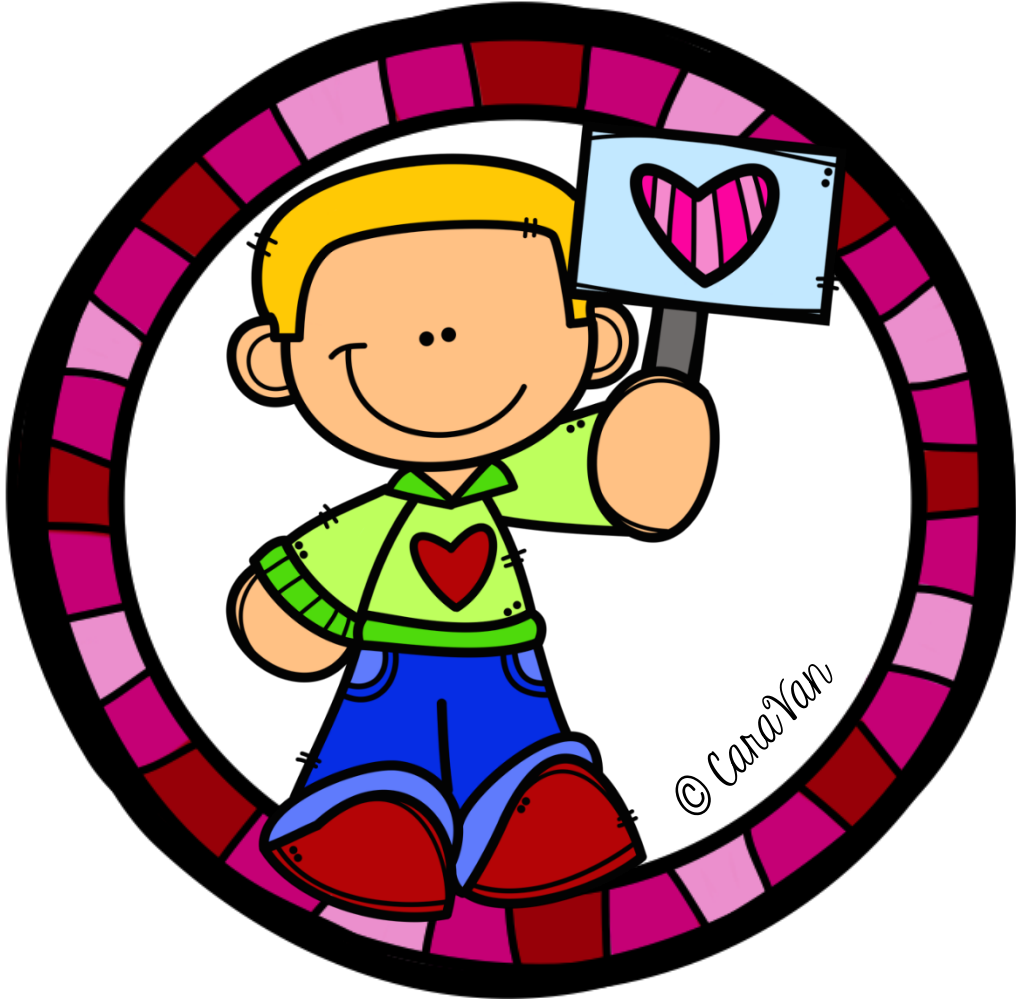
L'inquiétude

© CaraVan

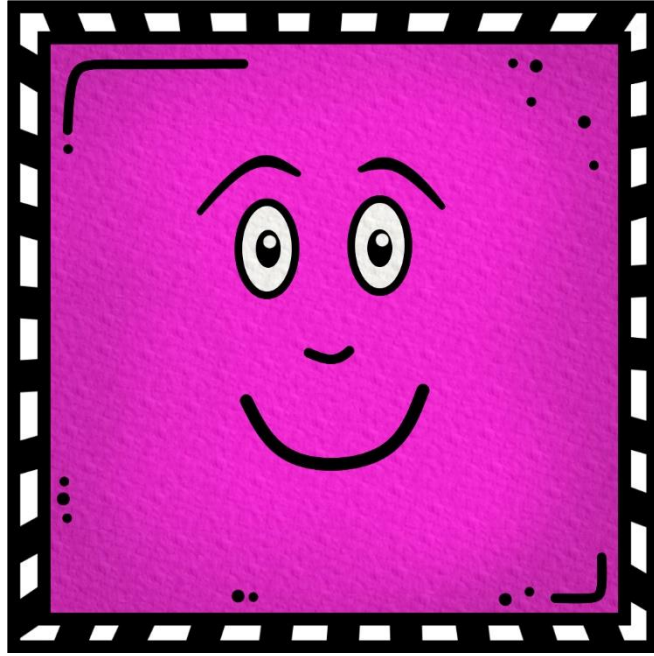
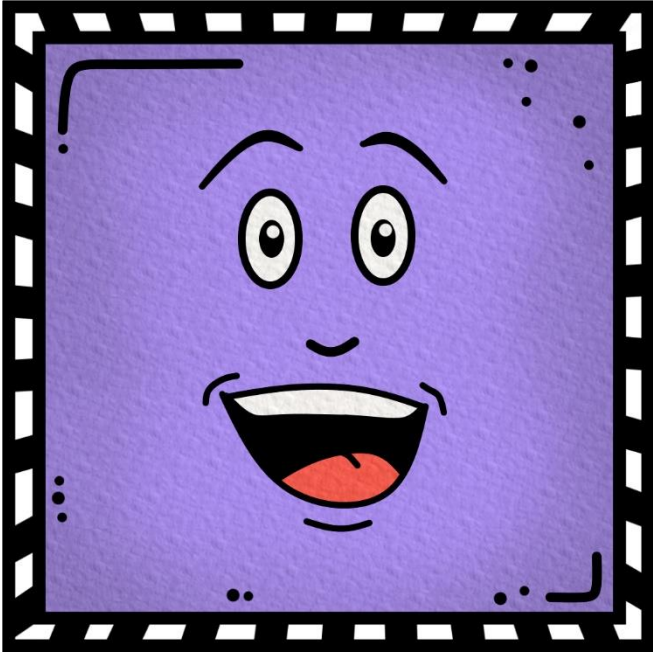
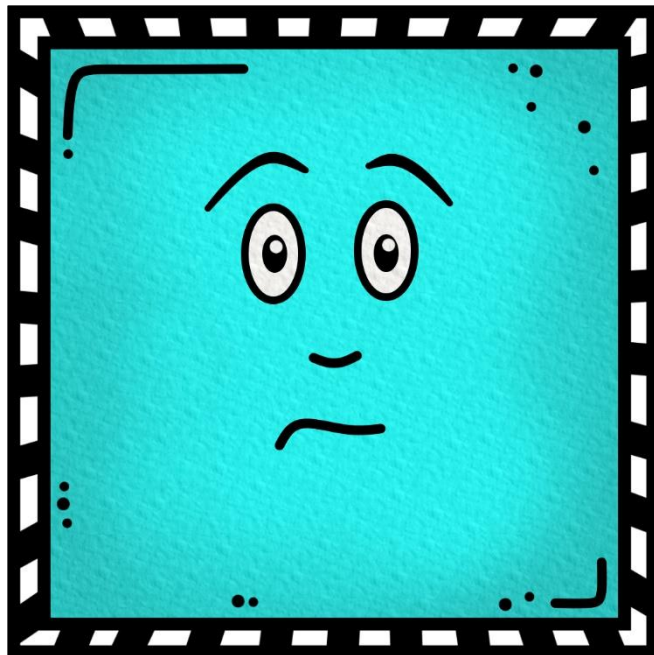
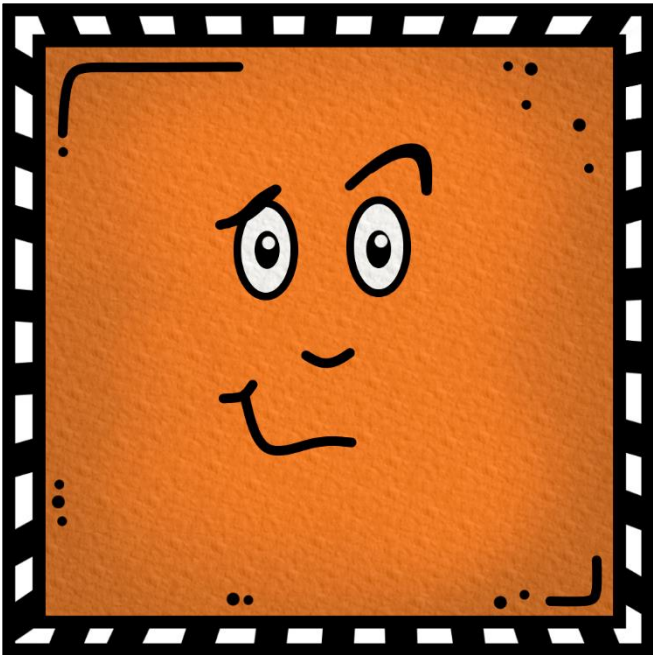
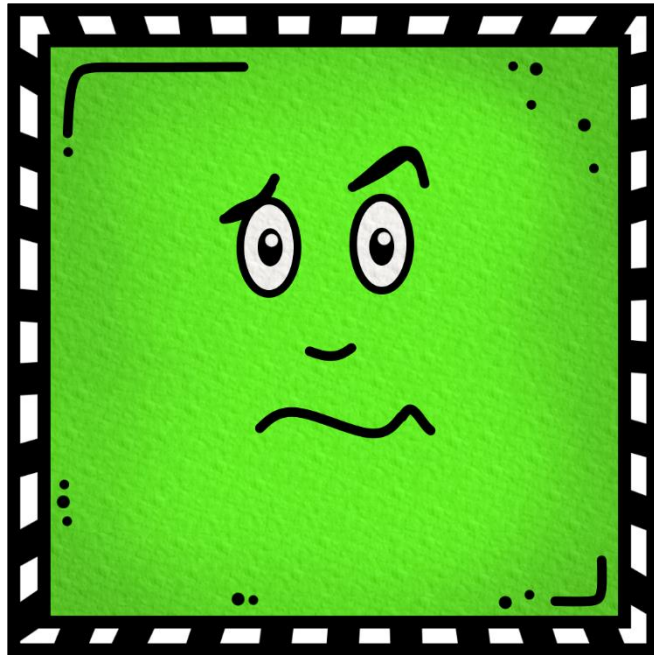
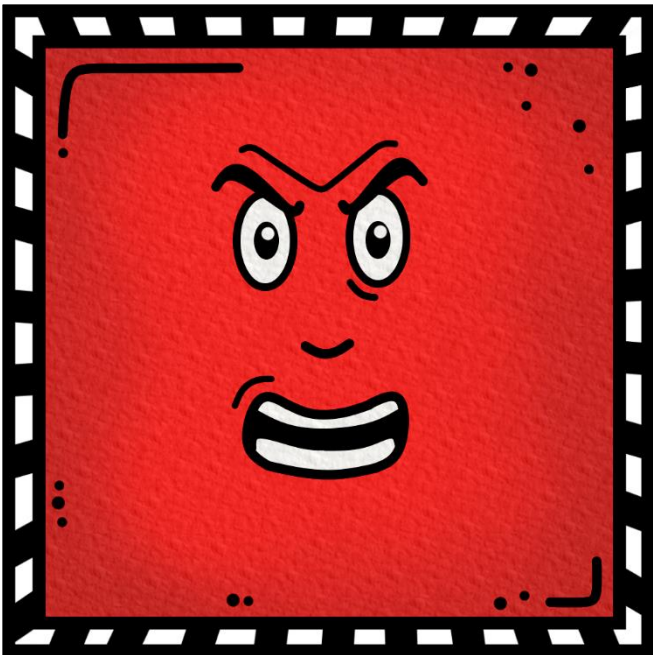


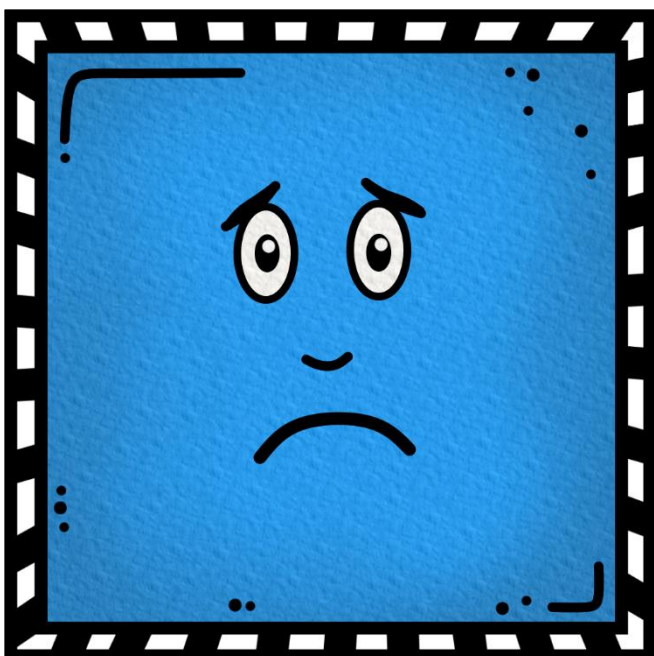
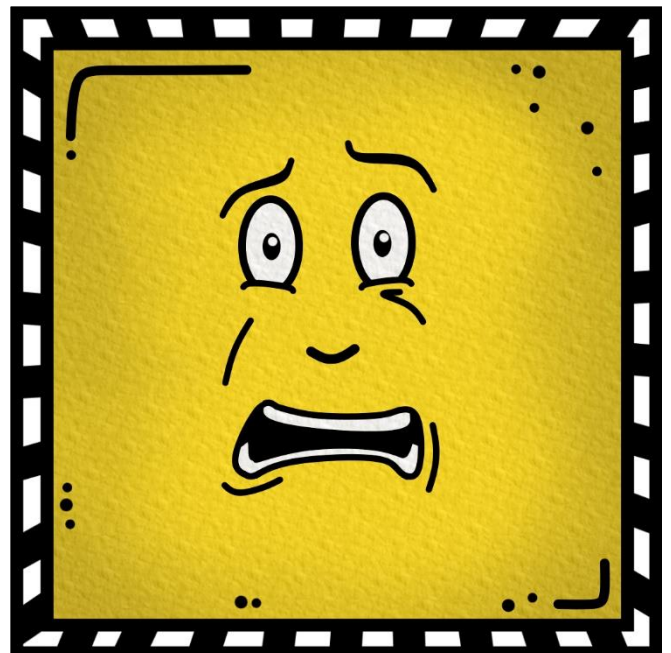
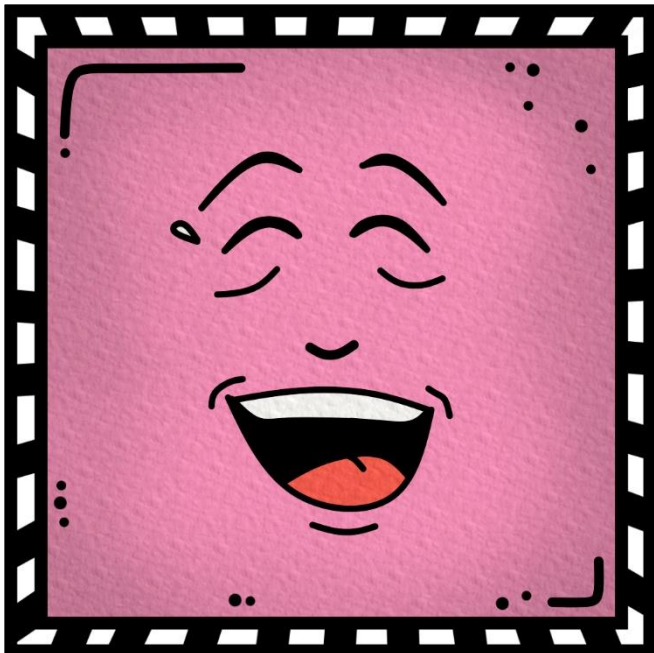
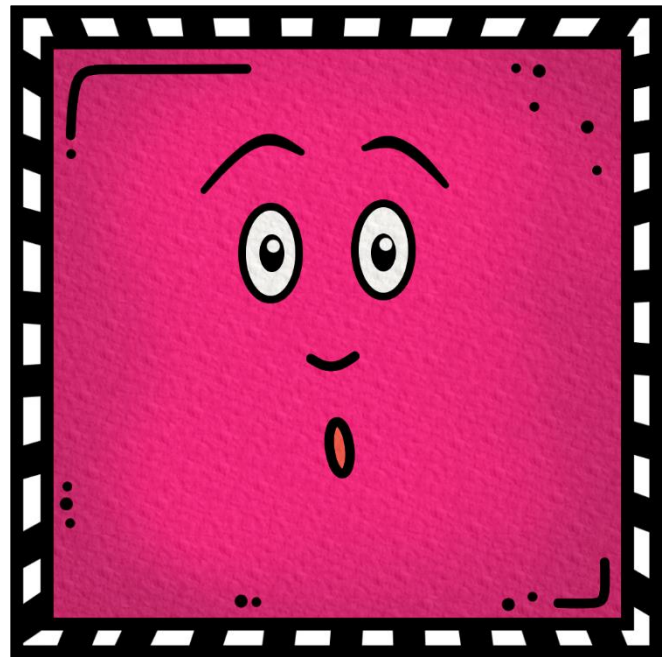
La douleur

© CaraVan









Conditions d'utilisation

Cet atelier a été créé par Vanessa Côté et Caroline Ann Gagnon, enseignantes au préscolaire à la CSMB.

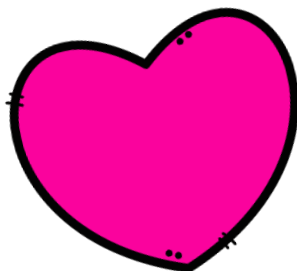
Il est interdit de modifier, de vendre ou d'enlever notre signature présente dans le document.

Si vous désirez partager ce document, il serait apprécié de référer vos collègues sur notre page Facebook « CaraVan ».



<https://www.facebook.com/groups/1541868205947224/>

* Si vous constatez des erreurs dans nos documents, veuillez nous en faire part le plus rapidement possible afin que nous puissions faire les corrections nécessaires.



Écoute ton coeur!

© CaraVan